

KOALA RELAX RECLINER CHAIR



THE **GARDEN FURNITURE CENTRE** LTD

EST. 1999

HOME & CO



GARDEN

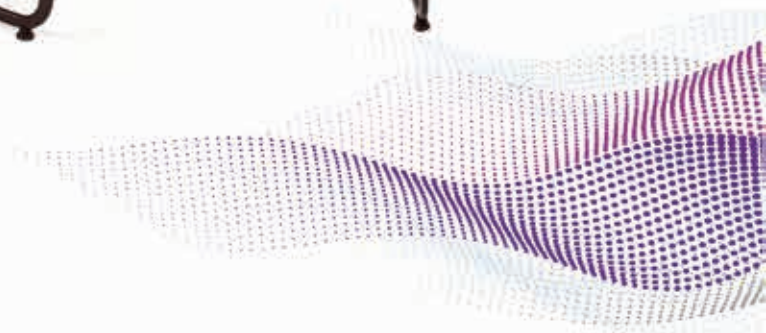


NEO Steel

maxi



100 CM



Cushion Details / Minder Detayları

Can easily be removed by pushing the buttons in through the holes.
İlik düğmelerini delikten içeri iterek, kılıfı kolaylıkla çıkarabilirsiniz.



No need to unstitch the buttons.
Düğmeleri sökmenize gerek yoktur.



Unzip the triangular parts at the backside of the cushion.
Minderin arkasındaki üçgen parçaların fermuarını açınız.



Remove the cushion.
Minderin içini çıkarınız.



Slide the straps at the four corners of the cushion through the slit.
Minderin köşelerinde bulunan dört adet kulbu, ahşap ayaklardaki yarıklardan geçiriniz.



Machine washable.
See washing instructions.
Makinada yıkanabilir.
Yıkama talimatını okuyunuz.



Unzip the horizontal zipper at the backside of the cushion.
Minderin arkasındaki yatay fermuarı açınız.



Remove the cushion.
Minderin içini çıkarınız.



The cushion has four parts.
Minder dört parçadan oluşmaktadır.



Double Sided Cushion
Çift Taraflı Minder



Machine Washable
Makinada Yıkanabilir

Assembly Guide / Montaj Planı

There are two long wooden legs.
İki adet uzun ahşap bacak bulunmaktadır.



Align the long legs so as the steel bolts can pass through the holes.
Uzun bacakların üzerlerinde bulunan çelik pimler deliklerden geçecek şekilde hizalayınız.



Push the aligned legs together.
Hizaladığınız bacakları birbirlerine geçecek şekilde itiniz.



There are two short wooden legs.
İki adet kısa ahşap bacak bulunmaktadır.



Align the short legs so as the steel bolts can pass through the holes.
Uzun bacakların üzerlerinde bulunan çelik pimler deliklerden geçecek şekilde hizalayınız.



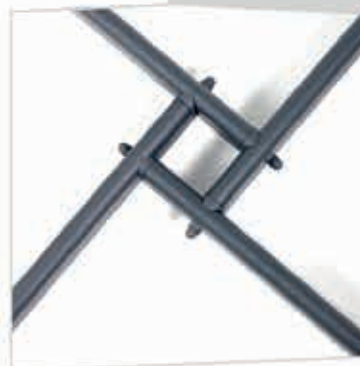
Push the aligned legs together.
Hizaladığınız bacakları birbirlerine geçecek şekilde itiniz.



Align the short and long legs so as the steel bolts pass through the holes.
Kısa ve uzun bacakları üzerlerinde bulunan çelik pimler deliklerden geçerek birbirlerine geçecek şekilde hizalayın ve itin.



When a square is formed as in the picture below, place the screws and tighten.
Yukarıdan baktığımızda resimdeki gibi bir kare oluştuğunda vidaları takıp sıkınız.



Place the cushion.
Mindere takınız.



Knockdown - Flatpack - Easy to Transport
Demonte - Düz Paket - Kolay Kargo

Neo Steel Midi : 110x1000x700 mm
Neo Steel Maxi : 140x1070x650 mm



Easy to Assemble
Kolay Montaj





NEO STEEL TECHNICAL INFORMATION

Metal Plating / Dye Features

The Inner and outer surfaces of the steel profiles are cleaned according to technical standards through hot chemical washing process at 80 °C.

Passivation Process which ensures the steel profiles' longevity against corrosion, is realized.

The inner and outer surfaces of the steel profiles are coated with a particular 280 °C heatproof solution through Immersion Cleaning System.

The first metal protection is realized by kiln dry process at 230 °C

The steel profiles are coated with electrostatic paint and are kiln dried at 230°C again for coloring and secondary protection purposes.

All these processes are realized to increase the resistance and the longevity of the steel profiles against decay and corrosion.

Wood Features

The wooden parts of the Neo Steel Recliner are produced from Class A Grade IROKO wood.

Suitable for both indoor and outdoor use.

You may find detailed information about the Iroko wood at page x

Utilisation Features

Maximum weight load is 140 kg.

Provides a rigid sitting comfort by forming the shape of the surface Even on rugged surfaces.



NEO STEEL TEKNİK BİLGİLER



Metal Kaplama / Boyama Özellikleri

80 derece sıcak kimyasal banyolama sistemi ile çelik profillerin iç ve dış kısımlarının yağ alma ve arındırma işlemleri teknik standartlarına göre gerçekleştirilir.

Çelik profillerin, paslanmaya karşı uzun ömürlü olmasını sağlayan Pasivasyon işlemi uygulanmaktadır.

Daldırma sistemi ile çelik profillerin iç ve dış kısımlarının tamamı 280 derece ısıya dayanıklı özel solüsyon ile kaplanır.

230 derecede fırınlanarak ilk metal koruması sağlanır.

Çelik profiller, renklendirme ve ikinci bir koruma amaçlı olarak elektrostatik toz boya ile boyanır ve 230 derecede fırınlanarak işlem sonlandırılır.

Tüm bu işlemler çelik profillerin dış mekân kullanımında paslanmaya ve çürümeye karşı direncini artırarak kullanım süresini uzatır.

Ahşap Özellikleri

Neo Steel koltukların ahşap kısımları birinci sınıf IROKO ağacından üretilmektedir.

İç ve dış mekanlarda güven ile kullanılır.

Iroko ağacı hakkında geniş bilgiyi kataloğumuzun x sayfasında bulabilirsiniz.

Kullanım Özellikleri

Maksimum taşıma kapasitesi 140 kg dir.



IDENTITY CERTIFICATE OF THE IROKO TREE
Source: Tropical Timber Atlas / Volume One – Africa



COMMON NAME	IROKO	
SCIENTIFIC NAME	Chorophora Excelsa Benth. Of Hode P. Chorophare Regie A. Chev.	
FAMILY	MORACEAE	
ORIGIN	Middle East Africa & West Africa	
COMMERCIAL NAME	Sierra Leone Belgium Mozambique Gabon	SEMLI MAMBALE N'LE MUFALE ABONG MONJII
LAYERS AROUND THE HEART WOOD	Light Pale White Yellow 5-7.5cm	
HEART WOOD	COLOUR STRAND TEXTURE STREAK	Yellow Brown to Dark Brown Straight From medium to large Thin
TECHNICAL CHARACTERISTICS	Raw and newly cut volume: Volume at weather dryness of % 12 (kg/m ³) mv 12 Volume at 1% humidity %v= (mid) Tangent at constriction % T transverse= From radial center to ambit %R The breakable pivot under compression(nmm2) Bending: very flexible, able to bend (nmm2)E12	1000-1100 650 0.44 5.5 3.5 118 9900
PROCESS CHARACTERISTICS	Cutting Drying Sticking Nailing Processing Bending End processing	Easy Intermediate (Risk of deformation) Fine Fine Hard because of the strands Intermediate Fine
ATTENTION	Natural durability Insect and Bacteria Impregnation	Excellent Possible Hard
INTENDED USE:	Yachts, Ships, Deck, Hogs, Pier, Wharf, Bridge, Garden Furniture, Interior and Exterior Wood Work, Massive Carpentry, Stairs, Roof, Flooring, Lathe	

IROKO AĞACI NÜFUS KAĞIDI
Kaynak: Tropical Timber Atlas / Volume One – Africa



AĞACIN ADI	IROKO	
BİLİMSSEL ADI	Chorophora Excelsa Benth. Of Hode P. Chorophare Regie A. Chev.	
FAMILY	MORACEAE	
MENŞEİ/ORJİN	Ortadoğu Afrika ve Batı Afrika	
TİCARİ ADLARI	Sierra Leone Belçika Mozambik Gabon	SEMLI KAMBALE N'LE MUFALE ABONG MONJII
DİRİ ODUN	Az açık, Beyaz Sarı 5-7.5cm	
ÖZ ODUN	RENK LİF TEKSTÜR DAMAR	Sarı Kahve ve Koyu Kahverengi Düz Ortadan, iriye İnce
TEKNİK ÖZELLİĞİ	Hacim taze halde yeni kesim Hacim hava kurusu % 12 (kg/m ³) mv 12 Hacim %1 Rutubette % v = (orta) Tanjan büzme halinde % T Enine = Radyal merkezden çevreye doğru % R Sıkıştırmada kırılabilir eksenal (nmm2) Eğilme : Çok esnek bükülebilir (nmm2) E 12	1000-1100 650 0.44 5.5 3.5 118 9900
İŞLEME ÖZELLİKLERİ	Kesme Kurutma Yapıştırma Çakma Çalışma Eğilme Son işlem	Kolay Orta, Deforme riski var İyi İyi Zor, Lifterden dolayı Orta İyi
DİKKAT	Natural dayanıklılık Haşere ve bakterileri Emprenye etme	Çok İyi Olur Zor
KULLANIM YERİ	Yat, Gemi, Güverte, Omurga İnşaatı, İskele, Köprü, Bahçe Mobilyaları, İç ve dış doğrama, Masif halde, Marangozluk, Merdiven, çatı, Parke, Tornacılık.	